

山行時間を求める方法

参考にしてください

1) 地理院地図のホームページから標高と距離を求めます(次ページを参)

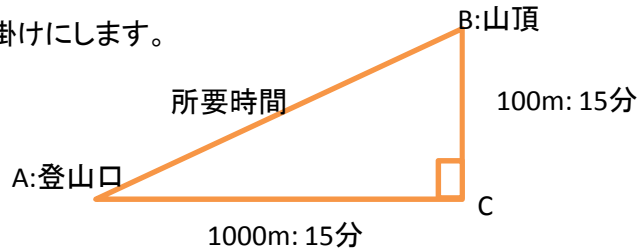
2) 水平距離と高さから所要時間を計算します。

水平距離は4000mを60分⇒1000mを15分

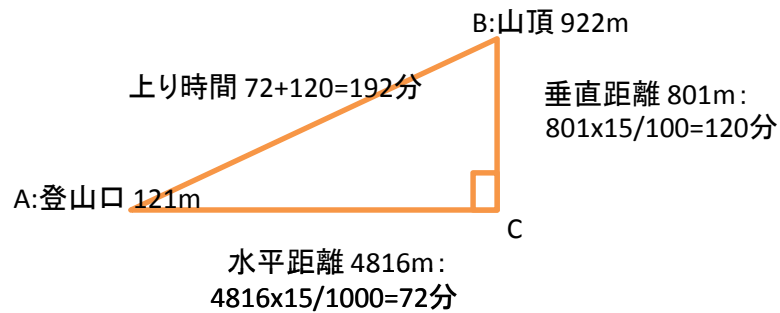
高さを400m登るのに60分⇒100mを15分

これを基準にし、

下りの時間は0.7掛けにします。



(例) 開聞岳



開聞岳の上りは192分

下りは上りの0.7掛け $192 \times 0.7 = 134$ 分

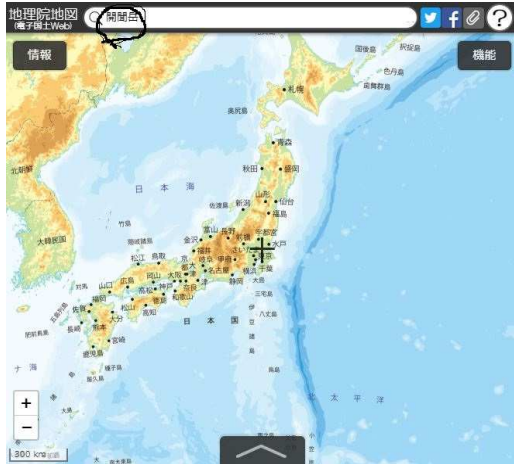
山行時間は192+134=326分=5時間30分+休憩時間となる

上り下りのある縦走は色々工夫してください。

地理院地図から標高と距離を求める方法の例

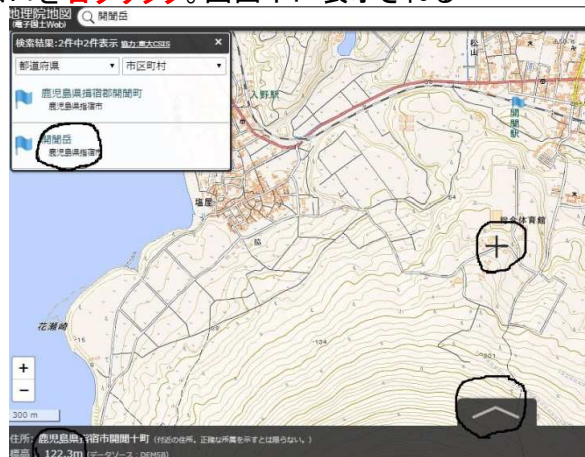
インターネットのホームページから地理院地図を検索 又は<https://maps.gsi.go.jp/>

1) 開聞岳を検索



2) 標高を求める

登山口を**右クリック**。画面下に表示される



3) 水平距離を求める

「機能」→「ツール」→「計測」→「距離」

